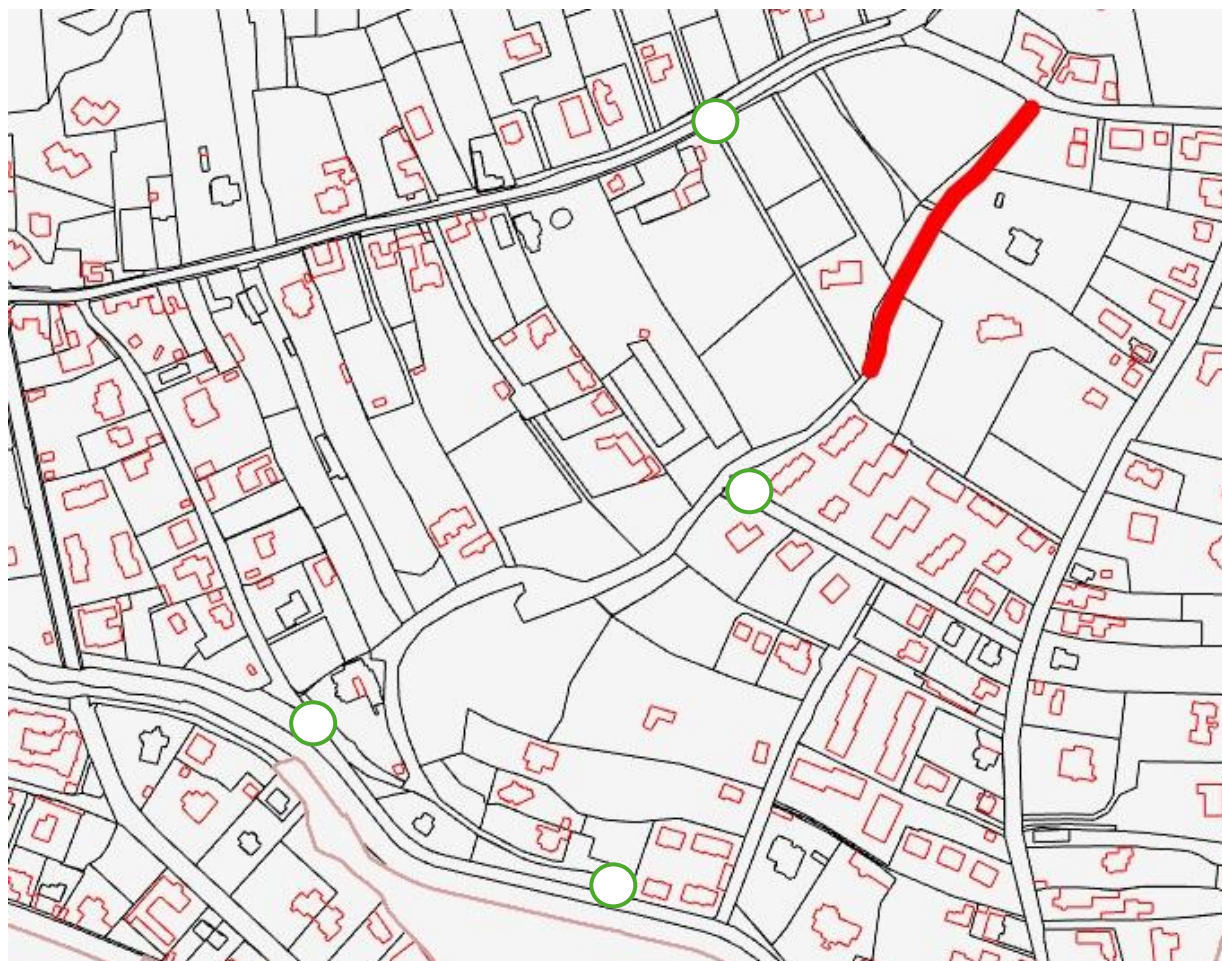


Teilweise Sperre der Grillparzerpromenade für die Errichtung einer Erschließungsstraße

Zeitraum: 16.02.2026 bis 31.05.2026



Auftraggeber: MG Hinterbrühl



Für die Errichtung einer Erschließungsstraße ist die Grillparzerpromenade in einem Teilbereich zwischen 16.02.2026 und 31.05.2026 für Fußgänger gesperrt!

Der restliche Teil der Grillparzerpromenade ist weiterhin für die Öffentlichkeit während des gesamten Zeitraumes zugänglich.

Da die Errichtung auf Etappen erfolgt, sind wir bemüht die Grillparzerpromenade an jenen Tagen, an denen keine Bauarbeiten stattfinden, für Fußgänger zur Gänze offen zu halten.

-  Sperre Teilbereich Grillparzerpromenade
-  Begehung der Grillparzerpromenade bis zum Sperrbereich möglich!

Wir bitten um Ihr Verständnis!

Bürgermeister Mag. Erich Moser